



# DIDATTICA IN FATTORIA

PER LA SCUOLA PRIMARIA



La BOTTEGA  
DELLE  
RANOCCHIE






## DOVE SIAMO

La fattoria didattica riconosciuta dalla Regione  
Piemonte

SALE IN ZUCCA  
in Borgata Tetti Rolle, 4  
Moncalieri - To

recentemente si è strutturata per accogliere  
al meglio le scolaresche




## LA FATTORIA DIDATTICA

Le fattorie didattiche sono aziende agricole, che oltre all'attività produttiva, si dedicano all'accoglienza di famiglie, gruppi e scolaresche che intendono approfondire la conoscenza del mondo rurale.

La Fattoria didattica Sale in Zucca è un vivaio  
per la produzione di piante per l'orticoltura  
biologica  
e un agriturismo.

La nostra scelta è quella di non ospitare animali oltre alle galline, poiché preferiamo concentrarci sul benessere degli animali presenti e sull'importanza di rispettare gli spazi naturali. I bambini impareranno ad apprezzare la loro simpatia e il ruolo fondamentale che svolgono nell'ecosistema agricolo..







## LE PROPOSTE EDUCATIVE

L' Incontro tra Natura e Conoscenza.

Le nostre proposte nascono dall'unione di due realtà speciali:

l'azienda Vivai Gariglio-Sale in Zucca

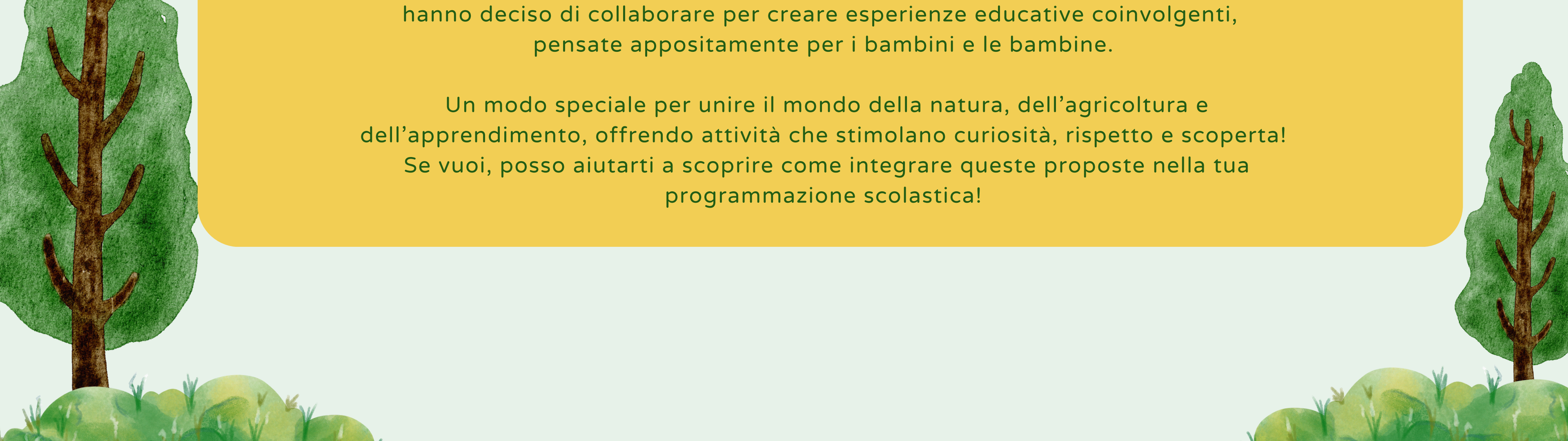
e

La Bottega delle Ranocchie

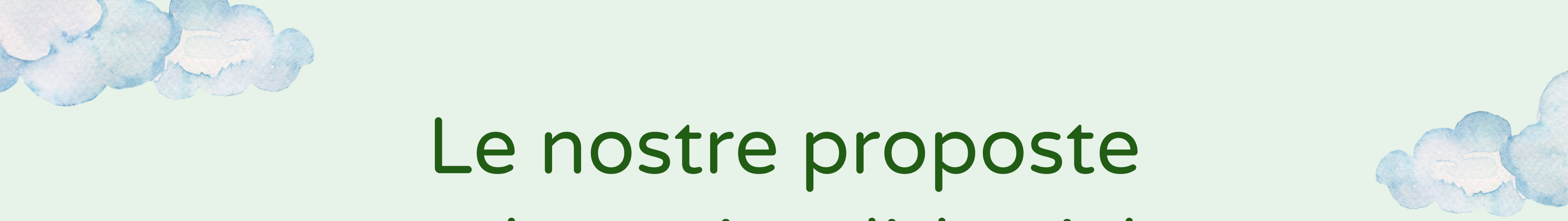
associazione esperta in didattica e outdoor education.

Queste due realtà, che da anni operano con successo nel territorio di Moncalieri, hanno deciso di collaborare per creare esperienze educative coinvolgenti, pensate appositamente per i bambini e le bambine.

Un modo speciale per unire il mondo della natura, dell'agricoltura e dell'apprendimento, offrendo attività che stimolano curiosità, rispetto e scoperta!  
Se vuoi, posso aiutarti a scoprire come integrare queste proposte nella tua programmazione scolastica!







# Le nostre proposte per le uscite didattiche



I COLORI DELL'ORTO

AGRICHEF

UN TESORO IN  
FATTORIA

BIMBI IN FIERA

LA FATTORIA  
SELVATICA



# I colori dell'orto

I nostri atelier di arte in natura sono un'occasione speciale per scoprire il mondo naturale e sviluppare la creatività! Durante le attività, potranno esplorare i campi della fattoria, raccogliere foglie e fiori, imparare a riconoscerne le parti e a classificarle in base alla forma. Proponiamo tre diversi laboratori di arte da scegliere in base alla stagione e all'età dei partecipanti.

## 1. Fogli Piantabili:

Partendo dalla carta di recupero, i bambini creeranno insieme un nuovo foglio contenente semi, che potrà essere piantato per dare nuova vita a ciò che era uno scarto. Questa tecnica originale insegna il rispetto per l'ambiente e il ciclo delle piante, trasformando il riciclo in un gesto di cura e creatività.

## 2. Stampa Botanica con Matrice:

I partecipanti esploreranno le forme e le texture di foglie e fiori, creando stampe uniche e artistiche. Utilizzando rulli e telai, potranno sperimentare combinazioni di colori e realizzare opere personalizzate da portare a casa, scoprendo la bellezza delle forme naturali.

## 3. Cianotipia Naturale:

Una tecnica affascinante che unisce arte e scienza: usando la luce solare, i bambini creeranno stampe sorprendenti, scoprendo i principi della fotografia antica in modo pratico e coinvolgente. È un'esperienza che stimola la curiosità e la creatività, lasciando un ricordo indelebile.

Discipline: arte e immagine, scienze

Durata: mezza giornata o giornata intera

Per le classi: 1<sup>a</sup> 2<sup>a</sup> 3<sup>a</sup> 4<sup>a</sup> 5<sup>a</sup>





# Agrichef

Il nostro laboratorio di cucina è un'esperienza divertente e educativa, pensata per coinvolgere i bambini in un percorso di scoperta e collaborazione. La sfida? Conquistare gli ingredienti necessari per preparare una deliziosa ricetta, giocando e imparando lungo il percorso!

Ogni ingrediente della ricetta rappresenta un'occasione per esplorare diversi angoli dell'azienda agricola.

Come funziona la giornata:

- Prima parte: I bambini si trasformano in piccoli esploratori, alla ricerca degli ingredienti tra il pollaio, le serre e i prati. In ogni postazione dovranno superare una prova o svolgere un gioco, che li aiuterà ad acquisire l'ingrediente necessario per completare la lista della spesa. È un modo divertente per conoscere gli animali, le piante e i cicli della natura!
- Seconda parte: Una volta raccolti tutti gli ingredienti, i piccoli chef si metteranno ai fornelli per preparare insieme una ricetta dolce o salata, scegliendo tra tante proposte gustose e creative.

Al termine della giornata, ogni bambino e bambina porterà a casa il frutto del proprio lavoro, una meravigliosa ricetta fatta con le proprie mani e tanta voglia di condividere!

Un'esperienza che unisce gioco, natura e cucina, per stimolare curiosità, collaborazione e rispetto per l'ambiente.

Discipline: scienze

Durata: mezza giornata o giornata intera

Per le classi: 1<sup>a</sup> 2<sup>a</sup> 3<sup>a</sup> 4<sup>a</sup> 5<sup>a</sup>



# Un tesoro in fattoria

Una caccia al tesoro rurale, divertente e allo stesso tempo educativa! I

In questa avventura, un astuto contadino ha nascosto il suo tesoro tra le terre della fattoria e i bambini e le bambine sono chiamati a mettersi in gioco per trovarlo.

Come funziona:

I partecipanti dovranno superare prove, risolvere enigmi e indovinelli a tema naturale, dimostrando astuzia, ingegno e spirito di squadra. Durante il percorso, esploreranno le diverse aree della fattoria, scoprendo le sue ricchezze e imparando divertendosi.

Competenze coinvolte:

- Utilizzo della logica e della matematica per decifrare gli indizi
- Capacità di orientamento spaziale per seguire le tracce
- Osservazione e curiosità per esplorare l'ambiente rurale

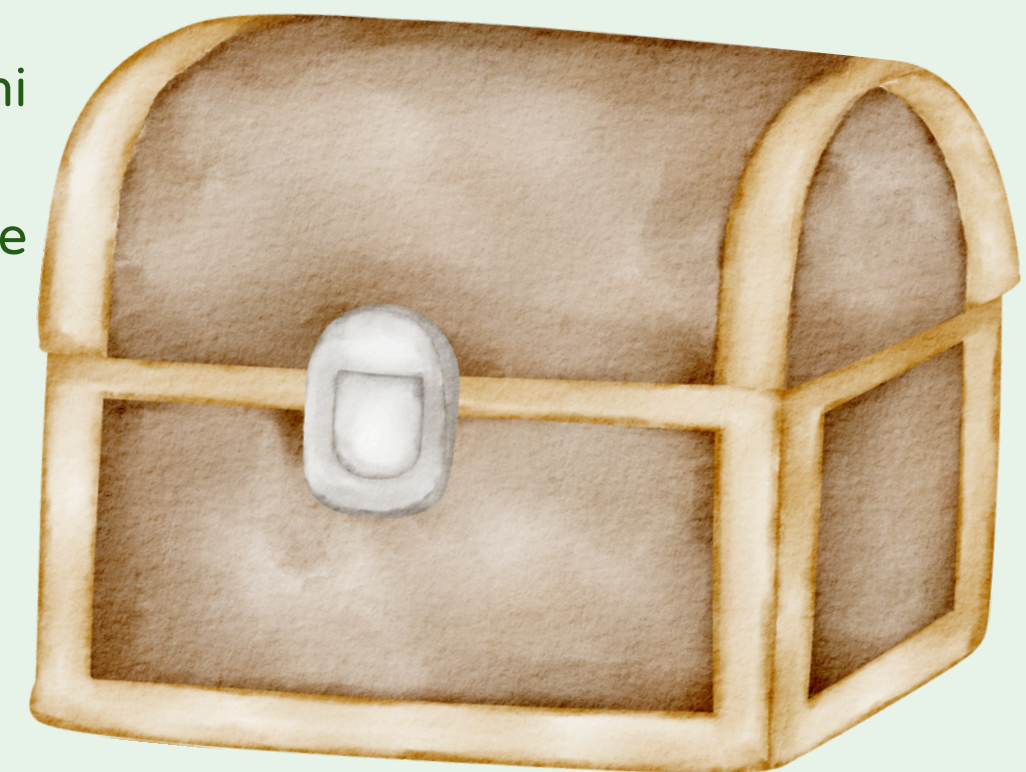
Gli indizi saranno nascosti strategicamente tra campi, serre e prati, permettendo ai bambini di conoscere meglio il mondo agricolo attraverso un'attività dinamica e coinvolgente.

Un modo divertente per scoprire le ricchezze della campagna, stimolare il pensiero critico e promuovere il rispetto per la natura!

Discipline: matematica, scienze

Durata: mezza giornata o giornata intera

Per le classi: 3<sup>a</sup> 4<sup>a</sup> 5<sup>a</sup>







# Bimbi in fiera

Un Viaggio Interattivo nella filiera della verdura dal seme alla tavola.

In questo percorso interattivo, i piccoli partecipanti potranno esplorare e imparare attraverso diverse postazioni tematiche:

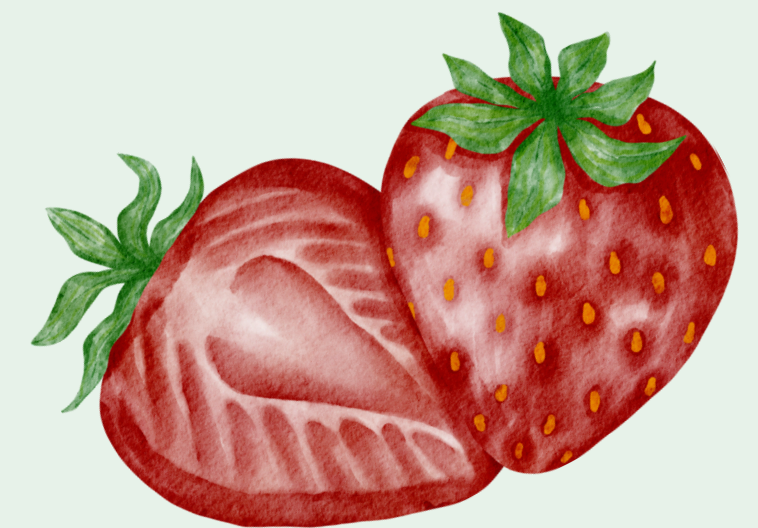
- Riconoscere i semi: i bambini scopriranno e impareranno a riconoscere vari tipi di semi, scoprendo le differenze e le caratteristiche di ciascuno.
- Analizzare il suolo: analizzeranno diversi tipi di suolo, conoscendone le proprietà e il ruolo fondamentale nella crescita delle piante.
- Giocare con staffette agricole: attraverso divertenti staffette a tema, impareranno i passaggi fondamentali della coltivazione e della raccolta.
- Scoprire le serre: comprenderanno come funzionano le serre e il loro ruolo nel garantire coltivazioni tutto l'anno.
- Fare scelte agricole: potranno decidere tra agricoltura biologica e tradizionale, scoprendo le differenze e i benefici di ciascuna metodologia.
- Mini mercato agricolo: infine, avranno l'opportunità di vendere i prodotti coltivati in un simpatico mercato agricolo, imparando il valore del lavoro e del commercio locale.

Un'attività coinvolgente che unisce gioco, apprendimento e scoperta, perfetta per avvicinare i bambini al mondo dell'agricoltura in modo pratico e divertente!

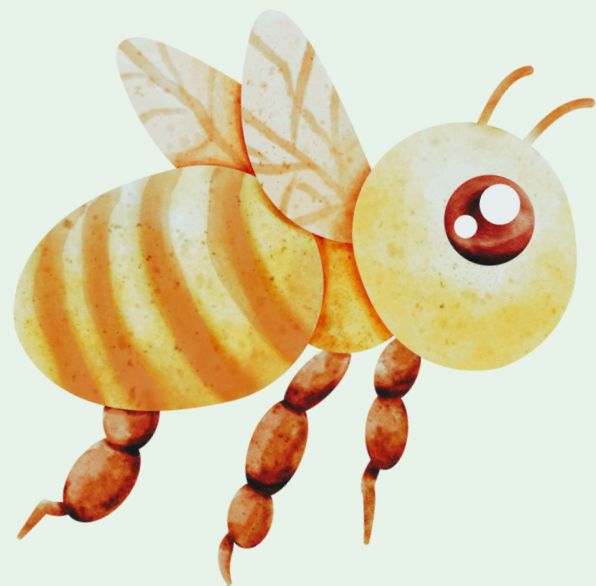
Discipline: matematica, scienze

Durata: mezza giornata o giornata intera

Per le classi: 1<sup>a</sup> 2<sup>a</sup> 3<sup>a</sup> 4<sup>a</sup> 5<sup>a</sup>







# La fattoria selvatica

Laboratorio ludico didattico alla Scoperta degli animali che vivono nel territorio.  
I bambini e bambine potranno esplorare un angolo speciale della fattoria dedicato agli animali selvatici che trovano casa tra i nostri terreni!

In questo percorso, i piccoli partecipanti potranno scoprire le abitudini di ricci, talpe, insetti impollinatori, rospi, rane, pipistrelli, faine e lombrichi, attraverso una passeggiata educativa tra le aree tematiche create appositamente.

Durante il percorso, ogni postazione sarà dedicata a un animale diverso: i bambini conosceranno le sue caratteristiche, il suo ruolo nel territorio e svolgeranno attività ludico-didattiche divertenti e istruttive.

È un'occasione speciale per avvicinare i più piccoli alla natura e alla biodiversità, stimolando curiosità e rispetto per gli animali che condividono il nostro ambiente!

Discipline: scienze

Durata: mezza giornata o giornata intera

Per le classi: 1<sup>a</sup> 2<sup>a</sup>


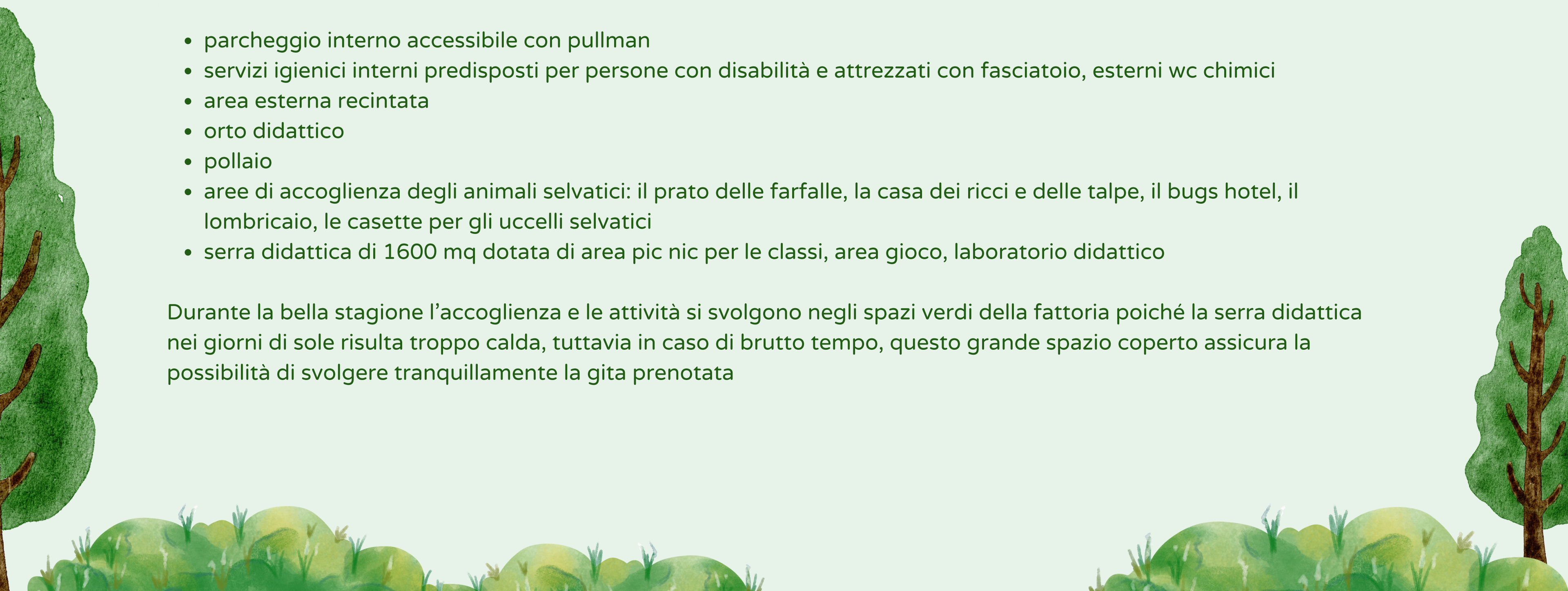




# I nostri servizi

- parcheggio interno accessibile con pullman
- servizi igienici interni predisposti per persone con disabilità e attrezzati con fasciatoio, esterni wc chimici
- area esterna recintata
- orto didattico
- pollaio
- aree di accoglienza degli animali selvatici: il prato delle farfalle, la casa dei ricci e delle talpe, il bugs hotel, il lombricaio, le casette per gli uccelli selvatici
- serra didattica di 1600 mq dotata di area pic nic per le classi, area gioco, laboratorio didattico

Durante la bella stagione l'accoglienza e le attività si svolgono negli spazi verdi della fattoria poiché la serra didattica nei giorni di sole risulta troppo calda, tuttavia in caso di brutto tempo, questo grande spazio coperto assicura la possibilità di svolgere tranquillamente la gita prenotata







# Informazioni utili



- Accogliamo le gite scolastiche nei mesi di settembre, ottobre, marzo, aprile, maggio e giugno dalle ore 9.00 alle 12.00 oppure dalle 9.00 alle 15.00, con possibilità di arrivare alle 8.30 se accompagnati con auto delle famiglie.
- L'innovativo spazio multifunzionale de La Serra rende possibile lo svolgimento della gita anche in caso di maltempo.
- Gli staff di Bottega delle Ranocchie e della Fattoria didattica sono a disposizione della classe per l'intera mattinata. Dal momento del pranzo in poi, la cura e custodia dei bambini sono affidate esclusivamente alle maestre e agli accompagnatori scolastici. Non sono pertanto previste attività didattiche o di intrattenimento durante le ore pomeridiane, salvo differente accordo con la scuola, con costo su preventivo da aggiungere a quello ordinario della gita.
- Sale in Zucca è anche una fattoria sociale, quindi accoglie persone fragili con progetti di inserimento lavorativo. Alcuni addetti alla sala del ristorante fanno parte di questi progetti, sono professionalmente preparati e operano sotto la supervisione della responsabile dell'Agriturismo, ma a volte hanno bisogno di un pizzico di pazienza in più e di qualche sorriso di incoraggiamento.
- Consigliamo abbigliamento a strati e calzature comode (stivaletti nei periodi piovosi) + una borraccia che si potrà nuovamente riempire con acqua microfiltrata



# Metodo didattico



- Le attività didattiche sono progettate e condotte in base alla metodologia dell'outdoor education, si svolgono pertanto principalmente nei prati della fattoria.
- Sono consigliate calzature comode e, nei periodi piovosi, stivaletti di gomma.
- La campagna è fatta di erba, terra, condizioni metereologiche variabili e spazi aperti: questo è ciò che la rende la più bella aula che i bambini e le bambine possano sognare. Richiede tuttavia, per gli adulti accompagnatori, un pizzico di spirito di avventura e di adattamento
- Cerchiamo di ridurre l'uso della plastica e dei materiali usa e getta, vi chiediamo quindi di far portare una borraccia ai bambini: potranno riempirla nuovamente di acqua microfiltrata e refrigerata presso l'agriturismo.
- Tutte le attività proposte sono frutto di riflessione e studio da parte dello staff educativo, per renderle divertenti e al contempo istruttive.



# Costi e programma

- Accoglienza e merenda
- Laboratorio didattico/scientifico
- Visita guidata alla fattoria
- Pranzo a cura dell'Agriturismo

Si accettano prenotazioni con un numero minimo di 20 bambini partecipanti.

- MEZZA GIORNATA 8€ a bambino comprensivo di visita guidata, attività didattica, (+ 2 € in caso di scelta del laboratorio Agrichef)
- GIORNATA INTERA 12€ comprensivo di visita guidata, attività didattica, (+ 2 € in caso di scelta del laboratorio Agrichef)
- Partecipazione gratuita alla gita per bambini con disabilità certificata

# COME CONTATTARCI

ASSOCIAZIONE CULTURALE LA BOTTEGA DELLE RANOCCHIE

---



**La BOTTEGA  
DELLE  
RANOCCHIE**

Sede fattoria didattica

borgata Tetti Rolle 4; Moncalieri TO

Indirizzo e-mail

[segreteria@bottegadelleranocchie.it](mailto:segreteria@bottegadelleranocchie.it)

Numero di telefono

373.708 57 64

Sito

[www.bottegadelleranocchie.it](http://www.bottegadelleranocchie.it)